

Lehrkraft (m/w/d) gesucht Benz | Insel Usedom



Schulstiftung
der Evangelisch-Lutherischen
Kirche in Norddeutschland

Die Schulstiftung der Nordkirche ist Trägerin von Schulen, Horten und Kitas an 20 Standorten in Mecklenburg-Vorpommern (18) und Schleswig-Holstein (2). Wir beschäftigen knapp 500 Mitarbeiter:innen.

Weitere Informationen unter: www.esdn.de.

Wir suchen für die Petri-Schule auf der Sonneninsel Usedom zu Beginn des **Schuljahres 2024/2025** in Voll- oder Teilzeit eine Lehrkraft (m/w/d) für die Grundschule. Bauen Sie mit uns einen Bildungscampus gemeinsam mit der Kirchgemeinde und der Kita auf.

Die Petri-Schule in Benz:

- jahrgangsübergreifendes Lernen in kleinen Lerngruppen
- vielfältige Lernmethoden
- moderner Arbeitsplatz
- reformpädagogisch
- hervorragende digitale Ausstattung

Lehren 
mit Werten

Ihre Aufgaben:

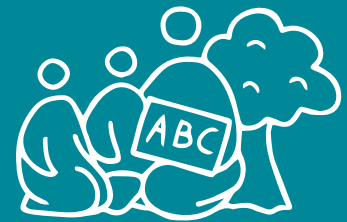
- reformpädagogische Arbeitsweise für Ihre Fächer
- wertschätzend und mit Begeisterung mit Kindern lerndifferenziert arbeiten
- Übernahme von Schulleitungsfunktionen im Team sind optional
- aktive Gestaltung der Schulgemeinschaft

Ihr Profil:

- Sie sind ausgebildete Lehrkraft oder haben einen vergleichbaren Abschluss
- Sie arbeiten gerne im Team und sind flexibel, Empathie und Zuverlässigkeit zählen zu Ihren Stärken
- Sie stehen digitalen Lehr- und Lernformaten aufgeschlossen gegenüber
- Sie begeistern sich für die Arbeit an einer kleinen Schule

Wir bieten:

- einen vielseitigen Arbeitsplatz bei einem großen evangelischen Schulträger
- eine interessante Tätigkeit mit vielen Freiräumen und einem hohen Maß an Eigenverantwortung
- kreative Gestaltung des Schulalltages
- eine unbefristete Festanstellung
- eine Vergütung nach TV KBL (analog TVL) und kirchlicher Zusatzversorgung
- reduziertes Schulgeld für eigene Kinder



Ansprechpartnerin:

Elsbe Gnutzmann
Tel.: 0173/ 4015553

Ansprechpartnerin zum Bewerbungsverfahren:

Marén Kirschner
Tel.: 0385/ 555706-11
Maren.Kirschner@esdn.de

Bewerbung an: elsbe.gnutzmann@esdn.de

Wir freuen uns auf Ihre Bewerbung!

